

Утверждена
 Постановлением Администрации
 Большесельского муниципального района
 № 802 от 23 ноября 2020

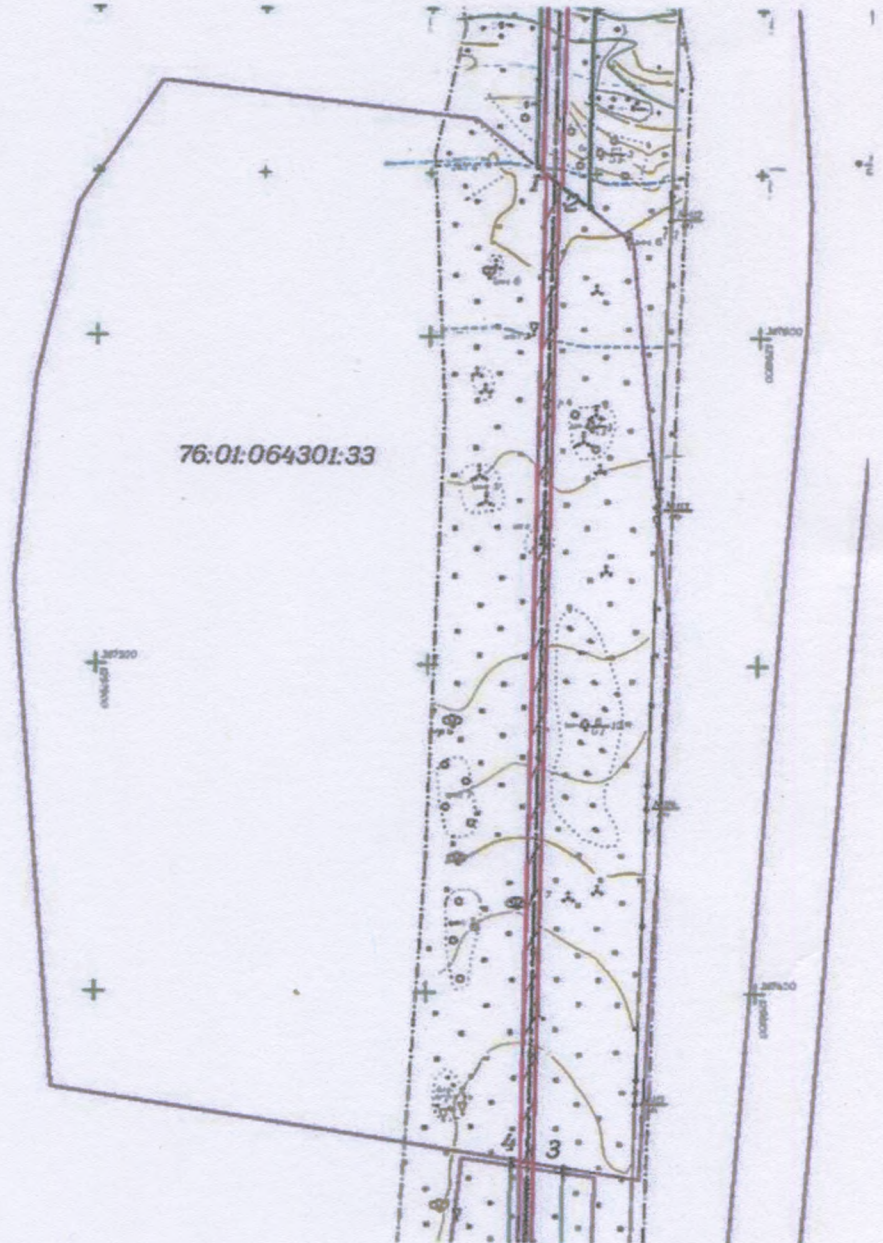
Схема границ сервитута на кадастровом плане территории

Система координат: МСК-76




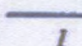
76:01:064301:33

Площадь: 1200 кв.м.

№	X	Y
1	387649.86	1298034.96
2	387646.74	1298038.90
3	387348.13	1298033.16
4	387348.75	1298029.17
I	387649.86	1298034.96



Условные обозначения:

-  Границы, предполагаемых к использованию, земельных участков
-  Части земельного участка, предполагаемые к использованию
-  Границы полосы отвода под строительство газопровода
-  Границы земельных участков, учтенных в ГКН
- I* Обозначение характерной точки границы земельного участка

				Адрес: Ярославская область, р-н Большесельский, с/о Вареговский для размещения линейного объекта «Газопровод межпоселковый ГРС Чебаково - с.Шельшедом - с.Варегово Большесельского района Ярославской области»		
Исполнитель	Гагарнинова Ю.О.	<i>Ю.О.</i>	Схема границ сервитута на кадастровом плане территории	Стадия	Лист	Листов
				П	1	1
				М 1 : 2000		АО «Газпром газораспределение Ярославль»